

冬季限定

竹のたより 別冊

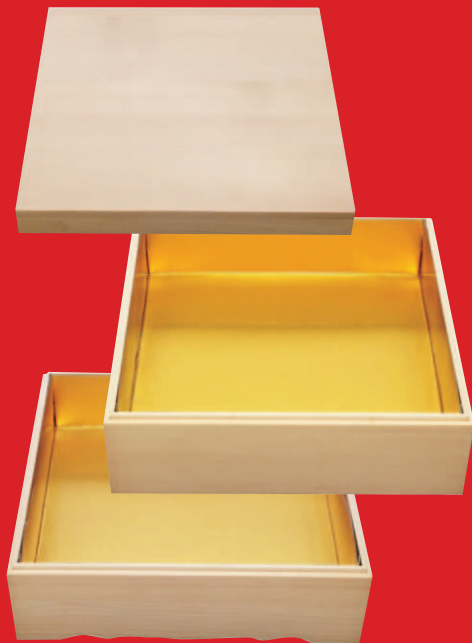
又のたより

お歳暮、クリスマス
お正月の支度から節分まで

VOL.2

WINTER CATALOG 2016-2017

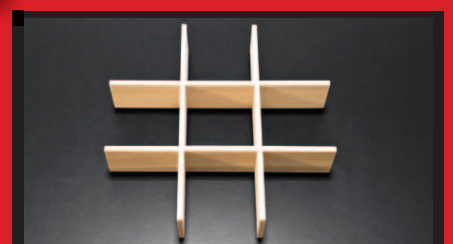
FUYUNOTAYORI II



白木6.5寸用 4つ仕切 (09583) **オープン価格** 白木7寸用 4つ仕切 (09589) **オープン価格**
外寸 ● 約18.5×18.5×H4cm 外寸 ● 約19.5×19.5×H4cm
材質 ● 白松



白木6.5寸用 6つ仕切 (09584) **オープン価格** 白木7寸用 6つ仕切 (09590) **オープン価格**
外寸 ● 約18.5×18.5×H4cm 外寸 ● 約19.5×19.5×H4cm
材質 ● 白松



白木6.5寸用 9つ仕切 (09585) **オープン価格** 白木7寸用 9つ仕切 (09591) **オープン価格**
外寸 ● 約18.5×18.5×H4cm 外寸 ● 約19.5×19.5×H4cm
材質 ● 白松

お重はおせち料理を詰める器で諸説いわれがあります。めでたいことを重ねるといふ縁起かつぎや、正月に火を使わない昔の風習から日持ちする料理を詰めて食したなど。近年は二段、三段が主流となりサイズも小さくカタチを変えてきましたが、料理を詰めて正月を祝う日本固有の行事だけはしっかり受け継がれています。

白木重箱と仕切りは計画生産のため、ご予約品となります。10月以降のご注文は生産状況によりお受けできない場合がございます。お早めにご検討いただきお申し込みください。

白木重箱6.5寸 蓋 (09582) **オープン価格**
外寸 ● 約19.5×19.5×H2.3cm
材質 ● 白松

白木重箱7寸 蓋 (09588) **オープン価格**
外寸 ● 約21×21×H2.3cm
材質 ● 白松

白木重箱6.5寸 上段 金台紙付 (09580) **オープン価格**
内寸 ● 約18.8×18.8×H4.5cm
材質 ● 白松

白木重箱7寸 上段 金台紙付 (09586) **オープン価格**
内寸 ● 約19.8×19.8×H4.5cm
材質 ● 白松

白木重箱6.5寸 下段 金台紙付 (09581) **オープン価格**
内寸 ● 約18.8×18.8×H4.5cm
材質 ● 白松

白木重箱7寸 下段 金台紙付 (09587) **オープン価格**
内寸 ● 約19.8×19.8×H4.5cm
材質 ● 白松

▲ 白木重箱 6.5寸、7寸の上段、下段は金台紙付です。

紙の中子

ボリューム感があり、おせちの盛付けに最適な紙製の中子です。



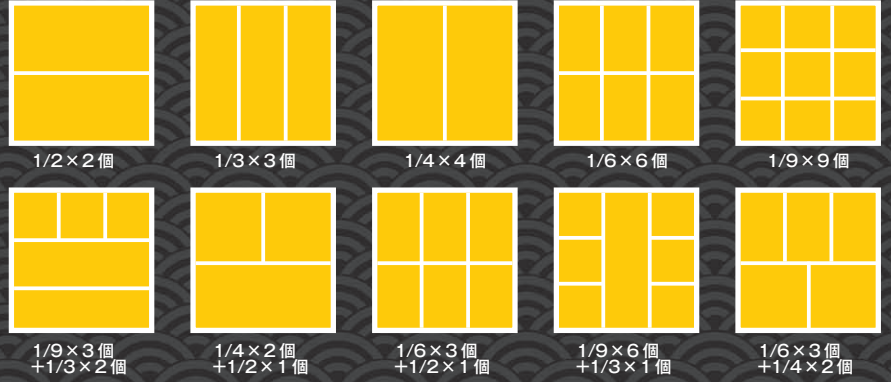
6.5寸用

- 金中子
6.5-1/9 (09924) **90円/個**
外寸 ● 約6×6×H4.3cm
- 6.5-1/6 (09923) **100円/個**
外寸 ● 約9.1×6×H4.3cm
- 6.5-1/4 (09922) **110円/個**
外寸 ● 約9.1×9.1×H4.3cm
- 6.5-1/3 (09921) **120円/個**
外寸 ● 約18.5×6×H4.3cm
- 6.5-1/2 (09920) **130円/個**
外寸 ● 約18.5×9.2×H4.3cm
材質 ● 紙

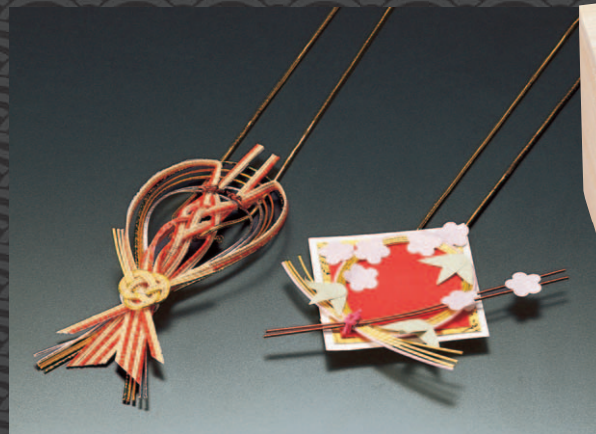
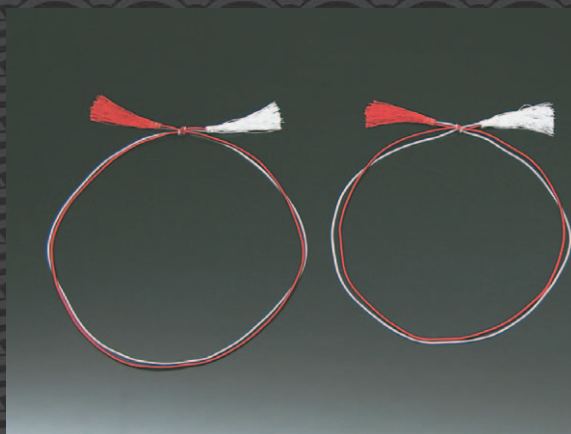
7寸用

- 金中子
7.0-1/9 (09929) **90円/個**
外寸 ● 約6.3×6.3×H4.3cm
- 7.0-1/6 (09928) **100円/個**
外寸 ● 約9.6×6.3×H4.3cm
- 7.0-1/4 (09927) **110円/個**
外寸 ● 約9.6×9.6×H4.3cm
- 7.0-1/3 (09926) **120円/個**
外寸 ● 約19.5×6.3×H4.3cm
- 7.0-1/2 (09925) **130円/個**
外寸 ● 約19.5×9.7×H4.3cm
材質 ● 紙

金中子 組合せ例



※白木重箱に合わせたサイズとなっています。
※金中子をご利用時、仕切との併用はできません。



- 二重ゴム房
紅白(大) 50本
(18601) **1,400円** (28円/本)
外寸 ● 全長約46cm (折径 約20cm)
材質 ● ゴム、レーヨン

- 二重ゴム房
紅白(中) 50本
(18602) **1,300円** (26円/本)
外寸 ● 全長約36cm (折径 約15cm)
材質 ● ゴム、レーヨン

- 水引重箱飾り
海老(金丸ゴム付) 10個
(225862) **3,200円** (320円/個)
外寸 ● 約4.5×11cm (ゴム約50cm)
材質 ● 紙、ゴム、レーヨン

- 水引重箱飾り
松竹梅(金丸ゴム付) 10個
(225861) **3,000円** (300円/個)
外寸 ● 約7.5×7.5cm (ゴム約50cm)
材質 ● 紙、ゴム、レーヨン



- 不織布風呂敷 75cm 亀甲ボカシ 20枚
(18673) **2,100円** (105円/枚)
外寸 ● 約75×75cm
材質 ● PP

- 不織布風呂敷 75cm 万華鏡ピンク 20枚
(18672) **2,100円** (105円/枚)
外寸 ● 約75×75cm
材質 ● PP

- 不織布風呂敷 75cm 絞りピンク 20枚
(18671) **2,100円** (105円/枚)
外寸 ● 約75×75cm
材質 ● PP

※重箱、重箱関連商品は数に限りがございます。品切れの際はご了承ください。

おせちやテイクアウトに

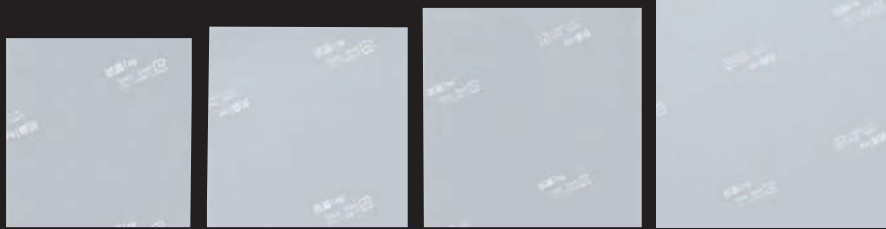
抗菌性を施し衛生面も安心、透明感のあるシートでお料理を損なうことなく菌の増殖を抑制するシートです。

雲流と抗菌の印字を施し、高級感ある料理に最適です。



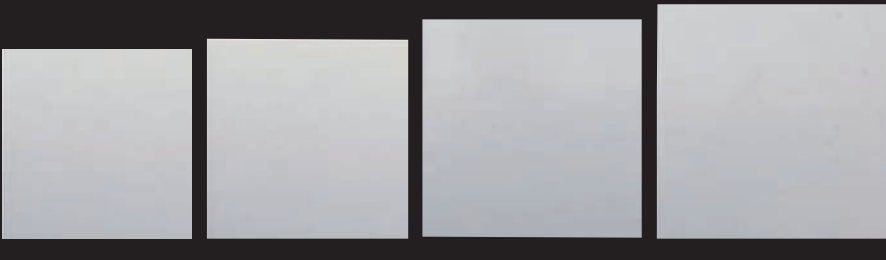
※印字デザインは、予告なく変更する場合がございます。

抗菌の印字を施し、視覚的にも安全性をご理解いただけます。

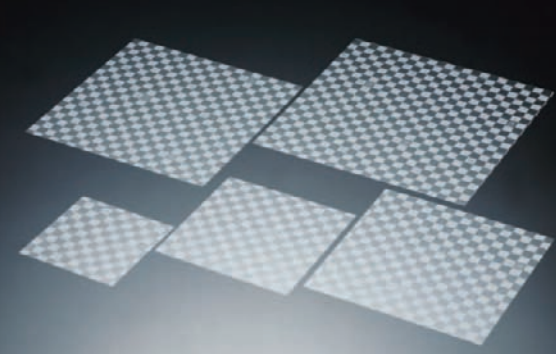


※印字デザインは、予告なく変更する場合がございます。

食品の彩りをダイレクトに感じていただけるクリア仕様です。



格子の市松模様が高貴なもてなしを演出します。



抗菌OKシート 市松 18cm角 200枚 (05087) **3,000円** (15円/枚)

外寸 ● 18×18cm
材質 ● PP

抗菌OKシート 市松 20cm角 200枚 (05088) **3,750円** (18.75円/枚)

外寸 ● 20×20cm
材質 ● PP

金銀をちりばめ、きらびやかで豪華さを醸し出します。



OPシート スターダスト 18cm 100枚 (05089) **1,500円** (15円/枚)

外寸 ● 18×18cm
材質 ● PP



OPシート スターダスト 20cm 100枚 (05090) **2,200円** (22円/枚)

外寸 ● 20×20cm
材質 ● PP

抗菌性

銀のパワー（銀系無機抗菌剤）で24時間後の減菌率99.99%以上。曇りを防ぎ（防曇性）お料理の見映えも損ないません。透明ですので、お料理や食品を損なうことなく使用できます。（厚生省告示20号に適合）

抗菌ing雲流シート 100枚

16.5cm (04813) **2,000円** (20円/枚)

外寸 ● 16.5×16.5cm

18cm (04814) **2,200円** (22円/枚)

外寸 ● 18×18cm

19.5cm (04815) **2,400円** (24円/枚)

外寸 ● 19.5×19.5cm

材質 ● PP、雲流紙

抗菌ing Safety Sheet 100枚

16.5cm (05031) **1,600円** (16円/枚)

外寸 ● 16.5×16.5cm

18cm (05032) **1,700円** (17円/枚)

外寸 ● 18×18cm

19.5cm (05033) **2,000円** (20円/枚)

外寸 ● 19.5×19.5cm

21cm (05030) **2,300円** (23円/枚)

外寸 ● 21×21cm

材質 ● PP

抗菌クリアシート 100枚

16.5cm (09608) **800円** (8円/枚)

外寸 ● 16.5×16.5cm

18cm (09607) **1,100円** (11円/枚)

外寸 ● 18×18cm

19.5cm (09609) **1,300円** (13円/枚)

外寸 ● 19.5×19.5cm

21cm (09610) **1,500円** (15円/枚)

外寸 ● 21×21cm

材質 ● PP



使用イメージ



使用イメージ

※このページに掲載の製品はフィルム面に付着する菌に対してその増殖を抑制するものであり、「防腐」「防カビ」効果は有しておりません。 ※品切れの際はご容赦ください。
※フィルム製品はご使用環境により多少カールする場合がございます。

おせちを彩る珍味容器



陶器珍味 竹ハス切 12個
(19621) **2,760円** (230円/個)
外寸 ● 口径 約φ5.3×H2.8/4.4cm
材質 ● 陶(輸入)



陶器珍味 ゆず 12個
(19624) **3,600円** (300円/個)
外寸 ● 約φ5×H4.5cm
材質 ● 陶(輸入)
※内側：白



陶器珍味 竹丸型 12個
(19620) **2,760円** (230円/個)
外寸 ● 口径 約φ5.4×H4.6cm
材質 ● 陶(輸入)



陶器珍味 角型蓋付 12個
(19625) **4,800円** (400円/個)
外寸 ● 約5.9×5.9×H3.9cm
材質 ● 陶(輸入)
※内側：白

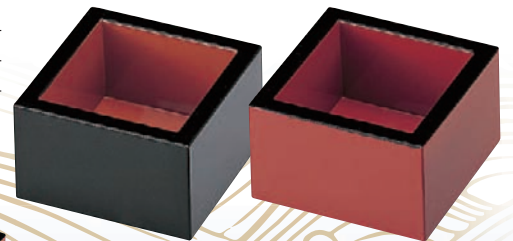


陶器珍味 カラー樹型 12個
白 (19651) **2,160円** (180円/個)
黄 (19653) **2,160円** (180円/個)
赤 (19652) **2,160円** (180円/個)
緑 (19655) **2,160円** (180円/個)
青 (19654) **2,160円** (180円/個)
外寸 ● 約5.9×5.9×H3.7cm
材質 ● 陶(輸入)

テーパー型で容量もほどよく盛り付けにもボリュームが増します



陶器珍味 キューブ 10個
ピンク (19601) **1,500円** (150円/個)
ブルー (19603) **1,500円** (150円/個)
イエロー (19602) **1,500円** (150円/個)
外寸 ● 約5.9×5.9×H3.7cm
材質 ● 陶(輸入)

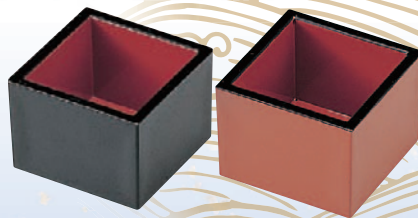


ABS DX一合マス 黒内朱 (05423) **430円/個**
外寸 ● 約8×8×H5cm
材質 ● ABS
ABS DX一合マス 朱天黒 (05424) **430円/個**
外寸 ● 約8×8×H5cm
材質 ● ABS



桜豆枺 (05566) **440円/個**
外寸 ● 約4.6×4.6×H3.3cm
材質 ● 桜

桜祝枺 (05565) **500円/個**
外寸 ● 約6×6×H4cm
材質 ● 桜



ABS 5勺マス 黒内朱 (05421) **320円/個**
外寸 ● 約5.9×5.9×H4.2cm
材質 ● ABS

ABS 5勺マス 朱天黒 (05422) **320円/個**
外寸 ● 約5.9×5.9×H4.2cm
材質 ● ABS



包装用組型枺 (大) (09143) **350円/個**
外寸 ● 約8.4×8.4×H5.4cm
材質 ● 木

包装用組型枺 (中) (09142) **280円/個**
外寸 ● 約6×6×H4cm
材質 ● 木

包装用組型枺 (小) (09144) **250円/個**
外寸 ● 約4.6×4.6×H3.3cm
材質 ● 木

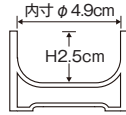
金杯 (09559) **450円/個**
外寸 ● 約φ7.8×H2.8cm
材質 ● ABS



天然蛤 内金パール
大 (05401) **480円/組**
外寸 ● 約8.3×6.8×H3.3cm
中 (05402) **420円/組**
外寸 ● 約7.5×6×H2.4cm
小 (05403) **380円/組**
外寸 ● 約6×5×H2cm
材質 ● 貝
※天然蛤のためサイズにバラつきがございます。

※包装用組型枺(3種)は材質上、液体を入れてのご使用はお控えください。

見映えと容量のバランス軽量化を追求し誕生した
斬新な中子です。



PP満月小鉢(赤) 10個
(09536) **800円** (80円/個)
外寸 ● 約5.5×5.5×H3.7cm
材質 ● PP



PP満月小鉢(黒) 10個
(09537) **800円** (80円/個)
外寸 ● 約5.5×5.5×H3.7cm
材質 ● PP



PP満月小鉢(黄) 10個
(09535) **800円** (80円/個)
外寸 ● 約5.5×5.5×H3.7cm
材質 ● PP



PC竹ハス切千代口
(19532) **60円**/個
外寸 ● 約φ6×H4 (3) cm
材質 ● PE



PC若竹千代口(大)
(19533) **190円**/個
外寸 ● 約φ6×H3.8cm
材質 ● PE



PC若竹千代口
(19530) **160円**/個
外寸 ● 約φ5.5×H3.5 (2.8) cm
材質 ● PE



PC袖子型千代口
(19531) **160円**/個
外寸 ● 約φ5.5×H2.9cm
材質 ● PE

PP丸小鉢(金)
(09414) **70円**/個
外寸 ● 約φ6.2×H3.5cm
材質 ● PP



PP丸小鉢(朱)
(09416) **70円**/個
外寸 ● 約φ6.2×H3.5cm
材質 ● PP



新竹チョコ若竹
(丸-小) 20個
(09746) **1,300円** (65円/個)
外寸 ● 約φ4.6×H3cm
材質 ● PE



新竹チョコ若竹
(丸-大) 12個
(09747) **1,620円** (135円/個)
外寸 ● 約φ5.7×H4cm
材質 ● PE



新竹チョコ若竹
(角-小) 20個
(09748) **1,300円** (65円/個)
外寸 ● 約4.6×4.6×H3cm
材質 ● PE



新竹チョコ若竹
(角-大) 12個
(09749) **1,620円** (135円/個)
外寸 ● 約5.7×5.7×H4cm
材質 ● PE

PP丸小鉢(銀)
(09415) **70円**/個
外寸 ● 約φ6.2×H3.5cm
材質 ● PP



青塗丸チョコ
(09236) **450円**/個
外寸 ● 約φ5.5~6×H4.5cm
材質 ● 竹



青塗ハス切チョコ
(09237) **450円**/個
外寸 ● 約φ5.5~6×H2.5/4.5cm
材質 ● 竹



青塗角手桶皿(小)
(09264) **1,050円**/個
外寸 ● 約φ6×H3.5/8cm
材質 ● 竹



丸チョコ(生地)
(09007) **120円**/個
外寸 ● 約φ5.5~6×H4.5cm
材質 ● 竹



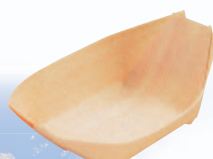
ハス切チョコ(生地)
(09006) **120円**/個
外寸 ● 約φ5.5~6×H2.5/4.5cm
材質 ● 竹



俵珍味(生地)
(09011) **250円**/個
外寸 ● 約10×9×H4.5cm
材質 ● 竹



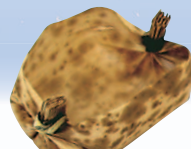
経木わっぱ A-52
(06713) **140円**/個
外寸 ● 約φ5.2×H4.2cm
材質 ● 木



木舟皿3号 3,000枚
(06797) **27,000円** (9円/枚)
外寸 ● 約8.5×5.5×H2.5cm
材質 ● 木



木舟皿4号 3,000枚
(06798) **30,000円** (10円/枚)
外寸 ● 約11.5×6.5×H3cm
材質 ● 木



竹皮笹舟(ミニ) 100個
(06808) **4,300円** (43円/個)
外寸 ● 約φ4×8cm
材質 ● 竹皮、紙、鉄

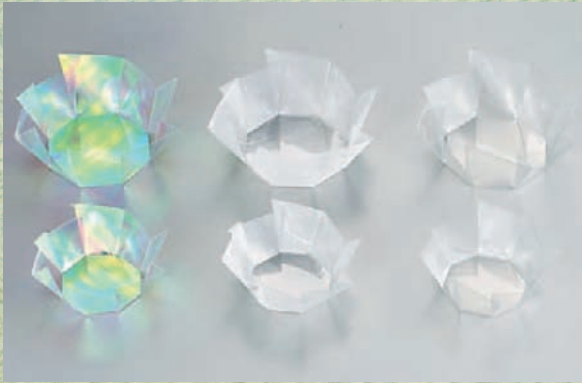


竹皮笹舟(大) 50個
(06805) **5,000円** (100円/個)
外寸 ● 約φ6×15cm
材質 ● 竹皮、紙、鉄

※お正月向け製品は数に限りがございます。品切れの際はご容赦ください。 ※天然素材製品は形状や色に必ず個体差がございます。
※青塗門松珍味入れ、青塗羽子板皿、羽子板珍味入(生地)もご用意できます。別途ご相談ください。

華やぐ器

さざ波を立てるという意味のリプル。厚めのPETを採用し形状を少し調整できる安定感のあるカップです。



- リップルカップ 100枚
- オーロラ(大) (05021) **5,500円** (55円/枚)
外寸 ● 底径 約φ6×H3.8cm
 - オーロラ(小) (05022) **4,000円** (40円/枚)
外寸 ● 底径 約φ4.5×H3cm
 - 雲流白(大) (05023) **4,500円** (45円/枚)
外寸 ● 底径 約φ6×H3.8cm
 - 雲流白(小) (05024) **3,600円** (36円/枚)
外寸 ● 底径 約φ4.5×H3cm
 - クリア(大) (05025) **4,000円** (40円/枚)
外寸 ● 底径 約φ6×H3.8cm
 - クリア(小) (05026) **3,300円** (33円/枚)
外寸 ● 底径 約φ4.5×H3cm
材質 ● PET

咲きほこる花をイメージした器です。



- 花びらき(赤) 50枚
(09792) **2,500円** (50円/枚)
外寸 ● 約φ7×H3.5cm
材質 ● PET
- 花びらき(紫) 50枚
(09793) **2,500円** (50円/枚)
外寸 ● 約φ7×H3.5cm
材質 ● PET

金属探知器にも対応、電子レンジで使用するカップです。



- ノン・スパークケース ゴールド 500枚
6F (14701) **1,600円** (3.2円/枚)
外寸 ● 底径 約φ4×H2.4cm
- 7F (14702) **1,700円** (3.4円/枚)
外寸 ● 底径 約φ4.5×H2.5cm
- 8F (14703) **1,800円** (3.6円/枚)
外寸 ● 底径 約φ5×H2.5cm
材質 ● PET

- ノン・スパークケース シルバー 500枚
6F (14704) **1,600円** (3.2円/枚)
外寸 ● 底径 約φ4×H2.4cm
- 7F (14705) **1,700円** (3.4円/枚)
外寸 ● 底径 約φ4.5×H2.5cm
- 8F (14706) **1,800円** (3.6円/枚)
外寸 ● 底径 約φ5×H2.5cm
材質 ● PET

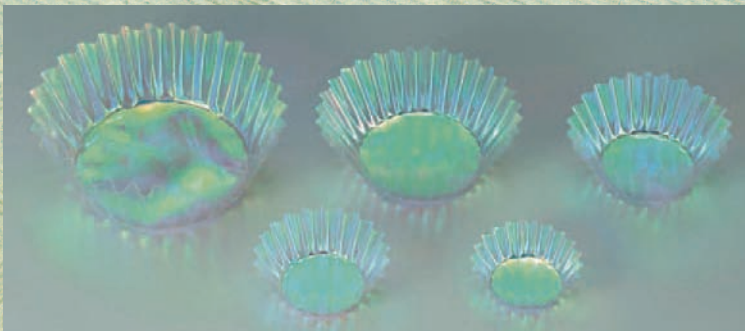
アクセントに金色のヒモをあしらえ彩りを添える彩りの小皿です。



- いろいろ小皿 50枚
- 桃 (04993) **1,750円** (35円/枚)
 - 白 (04994) **1,750円** (35円/枚)
 - 藤 (04995) **1,750円** (35円/枚)
- 外寸 ● 約7×7×H3cm
材質 ● 紙、PP



煌びやかで幻想的な輝きで食を彩るカップです。



- オーロラカップ
(φ150) 200枚
(19470) **4,800円** (24円/枚)
外寸 ● 底径 約φ7×H4cm
材質 ● PET、OPP

- オーロラカップ 500枚
- φ115 (33552) **6,000円** (12円/枚)
外寸 ● 底径 約φ5.5×H3.2cm
 - φ95 (33551) **4,500円** (9円/枚)
外寸 ● 底径 約φ4×H2.5cm
 - φ75 (33550) **4,000円** (8円/枚)
外寸 ● 底径 約φ3.5×H2cm
 - φ60 (33549) **3,500円** (7円/枚)
外寸 ● 底径 約φ3×H1.5cm
材質 ● PET、OPP

蛤がモチーフ。粋にとらわれない添えやすさが便利です。



- クラムカップ 50枚
- 寿 (04992) **1,500円** (30円/枚)
 - シルバー (04991) **2,000円** (40円/枚)
 - ゴールド (04990) **2,000円** (40円/枚)
- 外寸 ● 約8×6.5cm
材質 ● 紙、PP

※表面はPP加工をしていますので直接お料理を盛り付けられます。



煌びやかな飾り



水引飾り (結) ピンク 50本
(09953) **3,500円** (70円/本)
外寸 ● 約8×6.5cm
材質 ● 紙

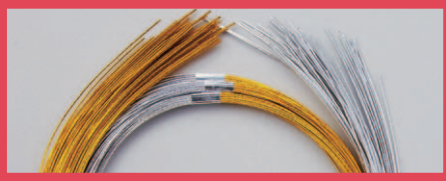
水引飾り (蝶) ピンク 50本
(09955) **4,500円** (90円/本)
外寸 ● 約9×11cm
材質 ● 紙

水引飾り (翔) ピンク 50本
(09957) **4,500円** (90円/本)
外寸 ● 約9×12cm
材質 ● 紙

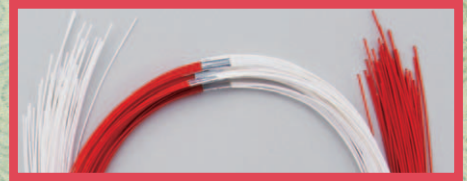


水引飾り 紅白あわじ 10本
(09936) **350円** (35円/本)
外寸 ● 約φ6×15cm
材質 ● 紙

水引飾り 金銀あわじ 10本
(09937) **500円** (50円/本)
外寸 ● 約φ6×15cm
材質 ● 紙



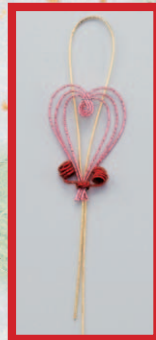
水引5本締め 金銀30号 10本
(09963) **450円** (45円/本)
全長 ● 約90cm
材質 ● 紙



水引5本締め 紅白30号 10本
(09964) **350円** (35円/本)
全長 ● 約90cm
材質 ● 紙



水引飾り 華舞 50本
(09961) **5,100円** (102円/本)
外寸 ● 約10.5×11.5cm
材質 ● 紙



水引飾り こころ 50本
(09960) **4,500円** (90円/本)
外寸 ● 約3.5×15cm
材質 ● 紙



水引飾り ハート 50本
(09959) **3,000円** (60円/本)
外寸 ● 約4×5cm
材質 ● 紙

煌びやかに光る
水引飾り。
めでたい席の
引立て役です。



水引飾り 松竹梅 50本
(09950) **7,500円** (150円/本)
外寸 ● 約5×15cm
材質 ● 紙



水引飾り みのり 50本
(09942) **3,000円** (60円/本)
外寸 ● 約4×11cm
材質 ● 紙

水引飾り リング 50本
(09941) **3,000円** (60円/本)
外寸 ● 約5×9.5cm
材質 ● 紙

水引飾り のしリング 50本
(09943) **4,500円** (90円/本)
外寸 ● 約6×10cm
材質 ● 紙



水引飾り 紅白リング 50本
(09951) **3,000円** (60円/本)
外寸 ● 約5.5×4.5cm
材質 ● 紙



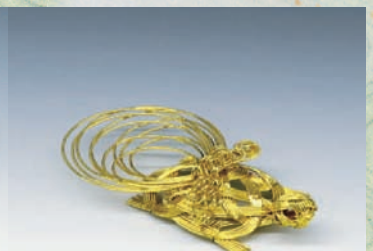
水引飾り 鶴 (大)
(09932) **270円/個**
外寸 ● 約11×18cm
材質 ● 紙



水引飾り 鶴 (小)
(09933) **220円/個**
外寸 ● 約7.5×13cm
材質 ● 紙



水引飾り 亀 (大)
(09934) **250円/個**
外寸 ● 約7.5×13cm
材質 ● 紙



水引飾り 亀 (小)
(09935) **220円/個**
外寸 ● 約6×10cm
材質 ● 紙

※水引製品は数に限りがございます。品切れの際はご容赦ください。 ※水引飾りは手作りのため、形状などに個体差がございます。
※直接食材が触れないようにご注意ください。食材に飾り付ける場合はクリアシートなどを併用してください。



俵飾り 50個
(09939) **7,500円** (150円/個)
外寸 ● 約3×2.3×H3cm
材質 ● PS、ナイロン



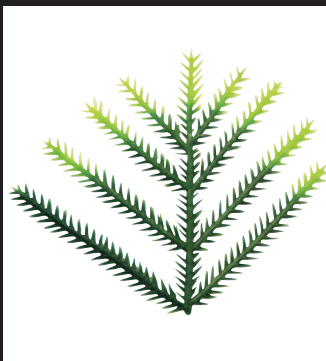
羽根飾り 50個
(09940) **5,500円** (110円/個)
外寸 ● 約4×4×H4.5cm
材質 ● 紙、木



金粉
(04921) **オープン価格**
外寸 ● 瓶 φ5.5×H3.8cm
内容量 ● 約0.2g
材質 ● 金



飾りミニ獅子頭 (大) 20個
(09557) **2,800円** (140円/個)
外寸 ● 約9.5×4×H2.3cm
材質 ● PS、綿
飾りミニ獅子頭 (小) 20個
(09558) **2,600円** (130円/個)
外寸 ● 約6.5×3×H1.8cm
材質 ● PS、綿



P造花 平立かすら 100個
(09739) **860円** (8.6円/個)
外寸 ● 約8×H6.7cm
材質 ● PE



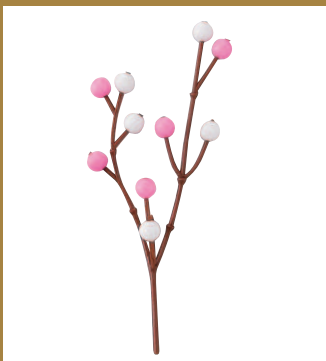
P造花 ミニウラジロ 100個
(09425) **4,000円** (40円/個)
外寸 ● 約10×H8cm
材質 ● PE



岩荻小枝飾り 30本
(05170) **1,560円** (52円/本)
外寸 ● 全長約18cm
材質 ● 木、PE



P造花 ホンコン松 100個
(09424) **1,700円** (17円/個)
外寸 ● 約5×H5.2cm
材質 ● PE



P造花 餅花 100個
(09426) **3,600円** (36円/個)
外寸 ● 約4×H12cm
材質 ● PE



P造花 ミニスター門松 50個
(09427) **5,500円** (110円/個)
外寸 ● 約4.8×H6.3cm
材質 ● PE



個性的な小物で
華やかにお正月を
彩ります。



P造花 南天 100個
小 (09758) **630円** (6.3円/個)
外寸 ● 約6.5×H9.2cm
大 (09757) **1,000円** (10円/個)
外寸 ● 約7.2×H11.5cm
材質 ● PE



P造花 松竹梅 (小) 50個
(09751) **900円** (18円/個)
外寸 ● 約5.5×H9.4cm
材質 ● PE



P造花 白扇 松竹梅 30個
(09753) **1,140円** (38円/個)
外寸 ● 約9.3×H6.5cm
材質 ● PE



P造花 寿付松竹梅 (小) 50個
白文字 (09755) **1,350円** (27円/個)
黄文字 (09754) **1,350円** (27円/個)
外寸 ● 約5.5×H12.4cm
材質 ● PE



稲穂水引付 100本
(06829) **2,600円** (26円/本)
外寸 ● 全長約20cm
材質 ● 稲、紙
⚠️ 熱した油で揚げると稲穂が開きます。

日本的な小物



田作りのし(大)紅白 50枚
(226062) **5,300円** (106円/枚)
外寸 ● 約巾上8/下4.2×8cm
材質 ● 紙、PP



田作りのし(小)友禅 50枚
(226063) **4,500円** (90円/枚)
外寸 ● 約巾上6.2/下3×6.3cm
材質 ● 紙、PP



抗菌フィルム使用
安全性に配慮した
慶事向け商品です

慶祝抗菌のし飾り(紅白)
50枚
(09962) **オープン価格**
外寸 ● 約巾上6.5/下2.3×9.5cm
材質 ● 紙、OPP

無蛍光紙を使用し、印刷用にPP貼り加工をしています。
食品に触れても大丈夫な羽子板飾りです。
※PP加工はミニ、中のみです。



飾り羽子板ミニ 50枚
新助六 (09575) **900円** (18円/枚)
人形 (09574) **900円** (18円/枚)
紅白賀正 (09576) **900円** (18円/枚)
外寸 ● 約2×6cm
材質 ● 紙、PP



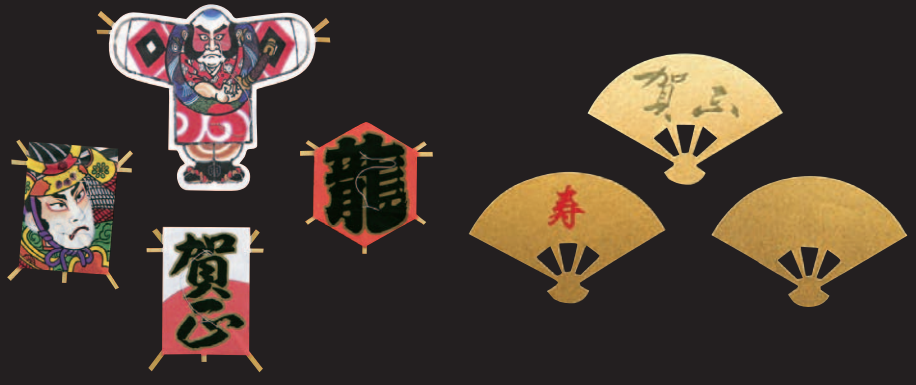
金銀羽子板 50枚
無地 (14923) **1,100円** (22円/枚)
賀正 (14924) **2,000円** (40円/枚)
材質 ● 紙、PP

紙羽子板(中) 50枚
人形 (09542) **950円** (19円/枚)
友禅 (09543) **950円** (19円/枚)
赤富士 (09544) **950円** (19円/枚)
外寸 ● 約2.5×7.3cm
材質 ● 紙、PP

紙羽子板 50枚
助六 (09564) **1,000円** (20円/枚)
松竹梅 (09513) **1,000円** (20円/枚)
人形 (09511) **1,000円** (20円/枚)
外寸 ● 約4×12cm
材質 ● 紙



飾り扇 50枚
新奴 (09514) **4,500円** (90円/枚)
外寸 ● 約11×8cm
龍 (09567) **4,500円** (90円/枚)
外寸 ● 約7×5.2cm
武者 (09516) **4,500円** (90円/枚)
外寸 ● 約4.5×6.5cm
紅白賀正 (09566) **4,500円** (90円/枚)
外寸 ● 約4.5×6.5cm
材質 ● 紙、竹



金銀末広 50枚
寿 (14921) **2,000円** (40円/枚)
賀正 (14922) **2,000円** (40円/枚)
無地 (14920) **1,100円** (22円/枚)
外寸 ● 約9.5×6.5cm
材質 ● 紙、PP

飾り扇ミニ 50枚
富士日の出 (09573) **3,000円** (60円/枚)
奴 (09571) **3,000円** (60円/枚)
松竹梅賀正 (09572) **3,000円** (60円/枚)
外寸 ● 約3×4cm
材質 ● 紙、竹、PP

京扇子 小(無地) 150枚
(09428) **12,000円** (80円/枚)
外寸 ● 約9×6.5cm
材質 ● 紙

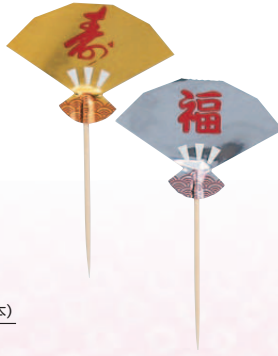
※お正月向け製品は数に限りがございます。品切れの際はご了承ください。
※飾り扇、紙羽子板、金銀末広などは装飾を目的に作られたものです。PP加工品を除き、食材に飾り付ける場合はクリアシートなどを併用してください。

寿ぎ飾り、祝い箸



餅花ビーズピックス 9cm 50本
(09498) **2,000円** (40円/本)
外寸 ● 約φ6mm×9cm
材質 ● 竹、プラスチック

餅花ビーズピックス 7cm 50本
(09499) **1,600円** (32円/本)
外寸 ● 約φ6mm×7cm
材質 ● 竹、プラスチック



福寿ピックス 50本
(14925) **2,100円** (42円/本)
外寸 ● 約巾5.9×7.2cm
材質 ● 木、紙



羽子板ピックス 50本
(14926) **2,000円** (40円/本)
外寸 ● 約巾2.6×10.4cm
材質 ● 木、紙



木串飾り(水引) 50本
(09949) **5,500円** (110円/本)
外寸 ● 約巾4×12.8cm (串12cm)
材質 ● 木、紙

木串飾り(破魔矢) 50本
(09947) **6,000円** (120円/本)
外寸 ● 約巾2×12cm (串12cm)
材質 ● 木、紙、鉄



京串 12cm 10本
赤 (06165) **130円** (13円/本)
黄 (06166) **130円** (13円/本)
外寸 ● 約巾7mm (串φ1.7mm) ×12cm
材質 ● 竹、ナイロン

破魔矢串 100本
(06097) **1,800円** (18円/本)
外寸 ● 約巾2×12cm
材質 ● 竹、紙



塗箸 迎春セット
金鶴
(17858) **690円**
箸 ● 22.5cm
材質 ● 箸:天然木、PE
箸置:和紙



迎春塗箸 市松文様
水引箸置付(黒銀)
(17859) **420円**
箸 ● 22.5cm
材質 ● 箸:天然木、PE
箸置:和紙



迎春塗箸 市松文様
水引箸置付(赤金)
(17860) **420円**
箸 ● 22.5cm
材質 ● 箸:天然木、PE
箸置:和紙



迎春塗箸 金鶴
水引箸置付(黒)
(17861) **420円**
箸 ● 22.5cm
材質 ● 箸:天然木、PE
箸置:和紙



迎春塗箸 金鶴
水引箸置付(赤)
(17862) **420円**
箸 ● 22.5cm
材質 ● 箸:天然木、PE
箸置:和紙



友禅箸置き(両結び) 5Pアソート
(18001) **300円**
外寸 ● 約巾6×2.2×H1cm (1個)
材質 ● 紙



友禅箸置き(片結び) 5Pアソート
(18002) **300円**
外寸 ● 約巾6×2.5×H1cm (1個)
材質 ● 紙
※友禅箸置きの友禅柄は必ず一定ではございません。



祝箸(金寿水引付) 5P
(17853) **220円**
パッケージ ● 約14×24cm
(箸 24cm)
材質 ● 木、紙



祝い箸(白)寿 5P
(17852) **オープン価格**
パッケージ ● 約14×24cm
(箸 24cm)
材質 ● 木、紙



祝箸(舞扇) 5P
(17857) **160円**
パッケージ ● 約14×24cm
(箸 24cm)
材質 ● 木、紙



ビーズピックス 5cm 50本
 赤 (09480) **600円** (12円/本)
 青 (09481) **600円** (12円/本)
 ピンク (09483) **600円** (12円/本)
 クリア (09484) **600円** (12円/本)
 グリーン (09485) **600円** (12円/本)
 外寸 ● 約巾6mm (串φ1.7mm) × 5cm
 材質 ● 竹、プラスチック



ビーズピックス 7cm 50本
 赤 (09486) **750円** (15円/本)
 青 (09487) **750円** (15円/本)
 ピンク (09489) **750円** (15円/本)
 クリア (09490) **750円** (15円/本)
 グリーン (09491) **750円** (15円/本)
 外寸 ● 約巾6mm (串φ1.7mm) × 7cm
 材質 ● 竹、プラスチック



ビーズピックス 9cm 50本
 赤 (09492) **900円** (18円/本)
 青 (09493) **900円** (18円/本)
 ピンク (09495) **900円** (18円/本)
 クリア (09496) **900円** (18円/本)
 グリーン (09497) **900円** (18円/本)
 外寸 ● 約巾6mm (串φ1.7mm) × 9cm
 材質 ● 竹、プラスチック



南天串 10本
 赤/黒 9cm (06168) **130円** (13円/本)
 外寸 ● 約巾6mm (串φ1.7mm) × 9cm
 赤 9cm (06167) **130円** (13円/本)
 外寸 ● 約巾6mm (串φ1.7mm) × 9cm
 赤/黒 7cm (06170) **130円** (13円/本)
 外寸 ● 約巾6mm (串φ1.7mm) × 7cm
 赤 7cm (06169) **130円** (13円/本)
 外寸 ● 約巾6mm (串φ1.7mm) × 7cm
 材質 ● 竹

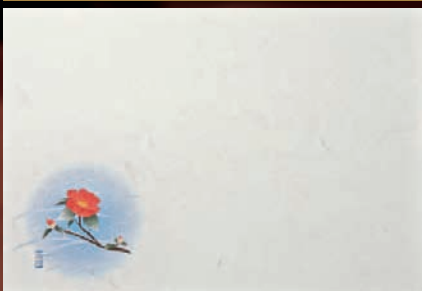


祭美敷紙 コマ 100枚 (09787) **1,100円** (11円/枚)
 外寸 ● 12×12cm
 材質 ● 雲流紙

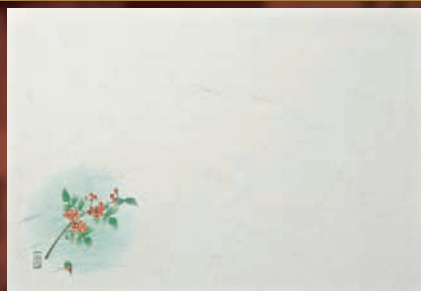
冬の花をあしらった和の風情を楽しめるテーブルマット。
 紙の材質や絵柄の特徴がそれぞれ異なる椿、南天、梅。
 冬の食卓をあたたく、華やかに彩ります。



和紙雲流まっと 華ごころ 100枚 **1,900円** (19円/枚) 外寸 ● 26.5×38.5cm 材質 ● 雲流紙



(05057) 寒椿 11月~2月



(05058) 南天 11月~1月



(05050) 梅 12月~3月

グラデーションマツト 100枚 **850円** (8.5円/枚) 外寸 ● 26.5×38.5cm 材質 ● 上質紙



(14937) 寒椿 11月~2月

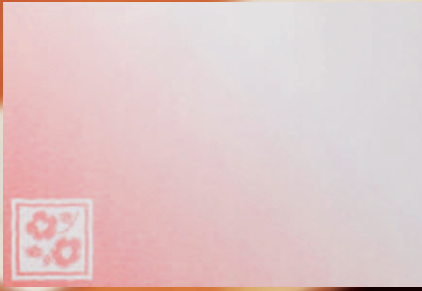


(14938) 南天 11月~1月

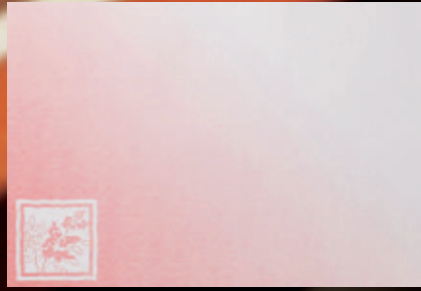


(14930) 梅 12月~3月

淡麗マツト 100枚 **950円** (9.5円/枚) 外寸 ● 26.5×38.5cm 材質 ● 上質紙



(14967) 寒椿 11月~2月



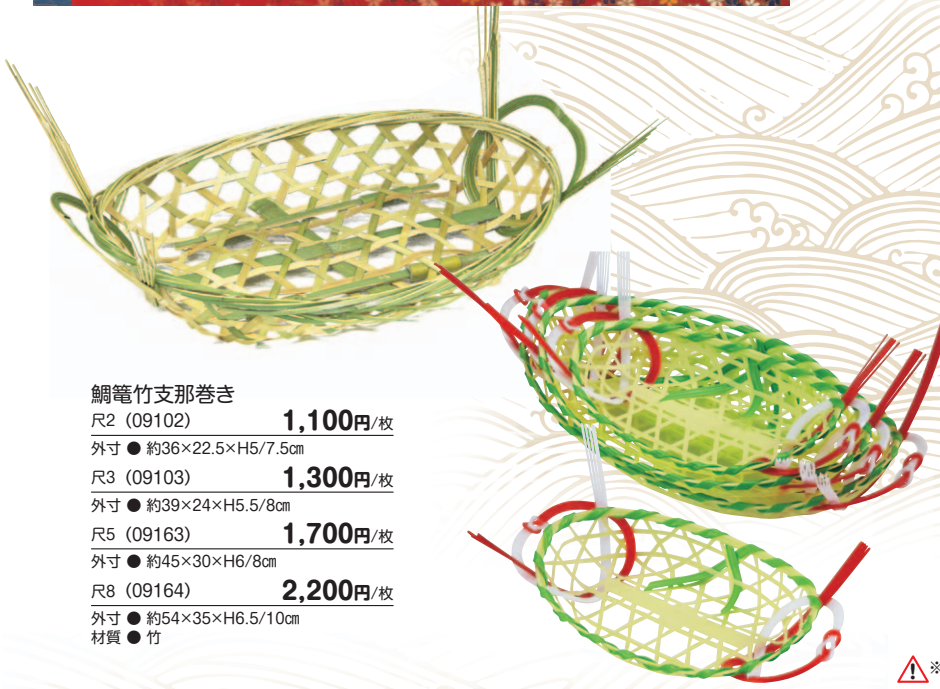
(14968) 南天 11月~1月



(14960) 梅 12月~3月

※飾り串は串部分以外に食材が触れないようにご注意ください。串先は尖っていますので取扱いはご注意ください。 ⚠️ マツトは絵柄に食品が触れないようにご注意ください。

新年の準備に



鯛籠竹支那巻き

- 尺2 (09102) **1,100円/枚**
外寸 ● 約36×22.5×H5/7.5cm
- 尺3 (09103) **1,300円/枚**
外寸 ● 約39×24×H5.5/8cm
- 尺5 (09163) **1,700円/枚**
外寸 ● 約45×30×H6/8cm
- 尺8 (09164) **2,200円/枚**
外寸 ● 約54×35×H6.5/10cm
材質 ● 竹



鯛籠紅白DX

- 7寸 500枚 (09126) **オープン価格**
外寸 ● 約21×14×H4.5cm
- 8寸 400枚 (09127) **オープン価格**
外寸 ● 約24.5×15.5×H4.5cm
- 9寸 400枚 (09128) **オープン価格**
外寸 ● 約28.5×16×H5cm
- 尺 300枚 (09129) **オープン価格**
外寸 ● 約32×18×H5cm
材質 ● PP、PE



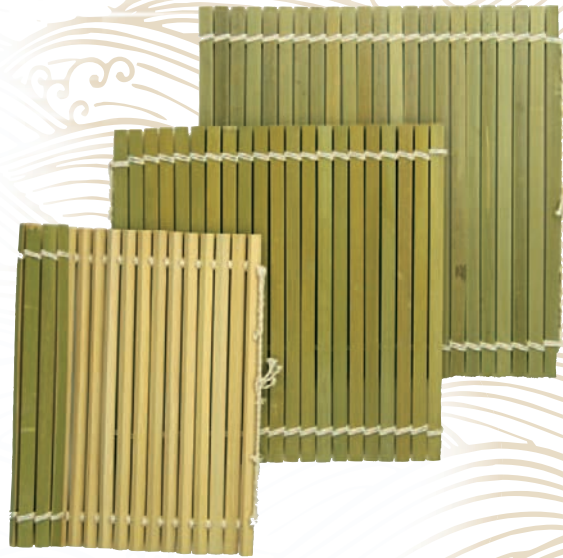
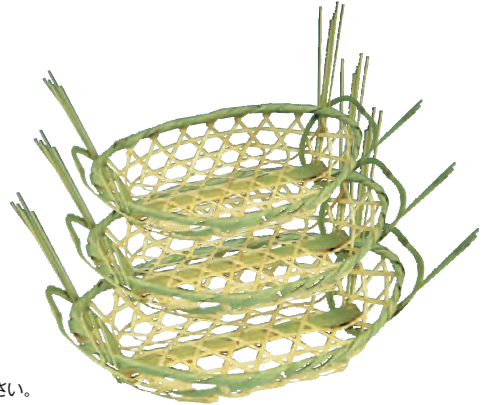
※別売で鯛籠紅白 DX 用
ハンディボックスも
ございます。

⚠️ 鯛籠紅白 DX はケース単位の
取扱となります。

鯛籠オール竹

- 7寸 (09121) **510円/枚**
外寸 ● 約21×14×H3.5/4.5cm
- 8寸 (09122) **530円/枚**
外寸 ● 約24×15.5×H4.5/5cm
- 9寸 (09123) **570円/枚**
外寸 ● 約27×16.5×H5/6cm
- 尺 (09124) **620円/枚**
外寸 ● 約30×18×H5/6cm
- 尺1 (09160) **800円/枚**
外寸 ● 約33×20×H5/6.5cm
材質 ● 竹

※鯛籠オール竹は手作りのため形状や色に
必ず個体差がございます。
ご使用時は竹製斗などに十分ご注意ください。



- オニズ (8.5寸) (05983) **750円/枚**
外寸 ● 約25.5×25.5cm
材質 ● 竹、綿糸
 - オニズ (9寸) (05984) **800円/枚**
外寸 ● 約27×27cm
材質 ● 竹、綿糸
 - オニズ (尺) (05985) **900円/枚**
外寸 ● 約30×30cm
材質 ● 竹、綿糸
- ※オニズはヒゴの本数など必ず一定ではございません。

オニズ

三角形の特徴的なヒゴに糸を通して編み込んだ特殊な調理道具です。
主に伊達巻きなどを巻くのに使用され特徴的なギザギザデザインに仕上がります。

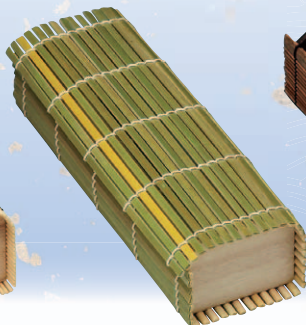


スダレ容器は青笹やクリアシートなどを併用いただくと
盛り付けが豪華になります。

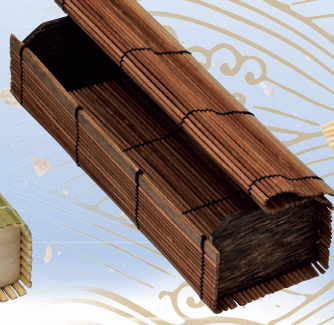
粋な恵方巻きの装いに



- 涼風スダレ容器 (白) (06748) **300円/個**
外寸 ● 約23×8×H6.2cm
身内寸 ● 約20×7.5×H5.6cm
材質 ● 竹、木、綿糸
ケース ● 100個



- 太口寿司巻容器 (06749) **350円/個**
外寸 ● 約24×7.5×H5.5cm
身内寸 ● 約22×7×H5cm
材質 ● 竹、木、綿糸
ケース ● 100個



- 涼風スダレ容器 (スス) (06751) **350円/個**
外寸 ● 約23×8×H6.2cm
身内寸 ● 約20×7.5×H5.6cm
材質 ● 竹、木、綿糸
ケース ● 100個



使用イメージ

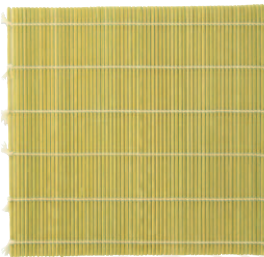


- 竹皮貼容器 (細) (16905) **360円/個**
身内寸 ● 約21×8×H5cm
身内寸 ● 約20.5×7.5×H5cm
材質 ● 竹皮、竹、綿糸
ケース ● 100個

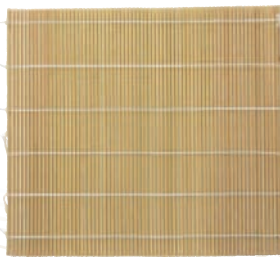
節分に向けて



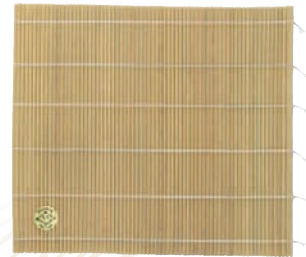
巻す 8×8寸 (並)
(05930) **700円/枚**
外寸 ● 約24×24cm
材質 ● 竹、綿糸



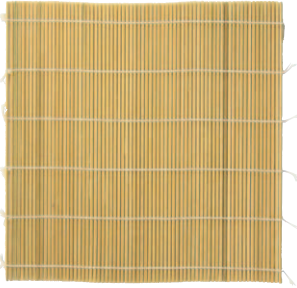
巻す 8×8.5寸 (並)
(05958) **750円/枚**
外寸 ● 約24×25.5cm
材質 ● 竹、綿糸



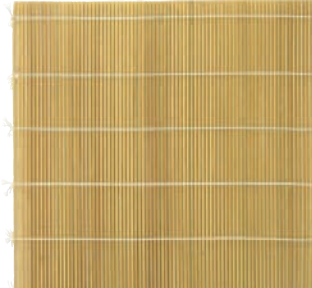
巻す 8×9寸 (並)
(05934) **850円/枚**
外寸 ● 約24×27cm
材質 ● 竹、綿糸



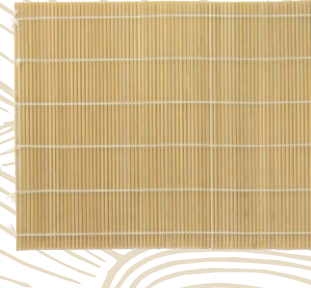
巻す 8×9寸 (上) 6布
(05929) **1,250円/枚**
外寸 ● 約24×27cm
材質 ● 竹、綿糸



巻す 9×9寸 (並)
(05931) **950円/枚**
外寸 ● 約27×27cm
材質 ● 竹、綿糸



巻す 1尺×1尺 (並)
(05932) **1,100円/枚**
外寸 ● 約30×30cm
材質 ● 竹、綿糸



巻す 8×8寸 (並)
(05935) **950円/枚**
外寸 ● 約24×30cm
材質 ● 竹、綿糸

巻す(上)とは…

通常の巻すは、両端に糸の結び目ができます。上巻すはその一方を折り返して編むため結び目は片側だけになります。細巻きなど繊細さが要求される料理には大変重宝します。

巻の使い方

巻すは、太巻きなどを作るときに使用するスタレ状の調理器具です。親指と人差し指で持ち、他の指で具をしっかり抑えながら巻いていきます。最後にスタレの上から軽く揉むように締め整えると綺麗に仕上がります。



祭美敷紙 節分 100枚
(09788) **1,100円** (11円/枚)
外寸 ● 約12×12cm
材質 ● 無蛍光紙

節句用の敷紙です。無蛍光紙を使用しています。お料理を盛り付ける場合は絵柄を避けるかクリアシートを併用してご使用ください。



太口寿司巻す 8×8 (裸)
(05940) **200円/枚**

外寸 ● 約24×24cm
材質 ● 竹、綿糸
ケース ● 200枚

太口寿司巻す 9×9 (裸)
(05941) **220円/枚**

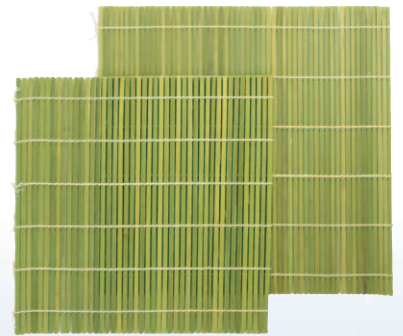
外寸 ● 約27×27cm
材質 ● 竹、綿糸
ケース ● 200枚

太口寿司巻す 8×8 (袋入)
(08702) **220円/枚**

外寸 ● 約24×24cm
材質 ● 竹、綿糸
ケース ● 200枚

太口寿司巻す 9×9 (袋入)
(08701) **240円/枚**

外寸 ● 約27×27cm
材質 ● 竹、綿糸
ケース ● 200枚



スタレ容器、華美包みは四季彩房で留めると一層いどりを添え、パッケージを引き立てます。



四季彩房 50本
1,900円 (38円/本)
全長 ● 約60cm (折径12cm)
材質 ● ゴム、レーヨン

- | | |
|-------------|------------|
| 紅緋 (09692) | 藤色 (09693) |
| 萌黄色 (09691) | 錆茶 (09696) |
| 葡萄茶 (09697) | 日和 (09695) |
| 菜種色 (09690) | 銀鼠 (09694) |



華美包み 竹皮 (長角細)
(04665) **オープン価格**

身外寸 ● 約23.7×9.5×H6.2cm
底外寸 ● 約21.5×7.4cm
材質 ● 紙
ケース ● 100個 (蓋25×4/身25×4)

華美包み 竹スタレ (長角細)
(04666) **オープン価格**

身外寸 ● 約23.7×9.5×H6.2cm
底外寸 ● 約21.5×7.4cm
材質 ● 紙
ケース ● 100個 (蓋25×4/身25×4)

華美包みは蓋、身ともコーティングしていますので食品をそのまま盛り付けることができます。



※巻すはヒゴの本数など必ず一定ではございません。

冬のメニューに欠かせない厳選小道具

PPS取り箸 27cm
(17849) **450円/膳**
外寸 ● 全長27cm
材質 ● PPS

若竹取り箸 27
(15333) **750円/膳**
外寸 ● 全長27cm
材質 ● 竹

敬客ふるさと杓子
(15154) **600円/本**
外寸 ● 約巾7.5×21.5cm
材質 ● 竹、木

敬客ふるさと杓子 穴明
(15153) **650円/本**
外寸 ● 約巾7.5×21.5cm
材質 ● 竹、木

つみれ用ヘラ (ミニ)
(05764) **120円/本**

外寸 ● 約巾2.4×長16cm
材質 ● 竹

つみれ竹 (ミニ)
(05762) **200円/本**

外寸 ● 約φ3.5×長16 (6+10) cm
材質 ● 竹

つみれ竹 (小)
(05761) **260円/本**

外寸 ● 約φ3.5×長22.5 (6.5+16) cm
材質 ● 竹

つみれ竹 (大)
(05760) **350円/本**

外寸 ● 約φ4×長25.5 (7.5+18) cm
材質 ● 竹

つみれ用ヘラ
(05763) **180円/本**

外寸 ● 約巾2.6×長23cm
材質 ● 竹



アツアツでも大丈夫。
風情がある竹製カバーです。



※コップはイメージのために揃えたものです。

晒竹ヒレ酒カバー (大)
(14449) **500円/個**
内寸 ● 約φ6×H6cm
材質 ● 竹

晒竹ヒレ酒カバー (小)
(14448) **500円/個**
内寸 ● 約φ5.8×H6.5cm
材質 ● 竹



中華セイロ

蓋 φ13 (09352)	600円/個	外寸 ● 約φ13×H3cm	ケース ● 260個
身 φ13 (09351)	600円/個	外寸 ● 約φ13×H5cm	ケース ● 200個
蓋 φ15 (09340)	700円/個	外寸 ● 約φ15×H4cm	ケース ● 195個
身 φ15 (09339)	700円/個	外寸 ● 約φ15×H5.5cm	ケース ● 135個
蓋 φ18 (09342)	800円/個	外寸 ● 約φ18×H4cm	ケース ● 144個
身 φ18 (09341)	800円/個	外寸 ● 約φ18×H5.5cm	ケース ● 108個
蓋 φ21 (09344)	900円/個	外寸 ● 約φ21×H4cm	ケース ● 72個
身 φ21 (09343)	900円/個	外寸 ● 約φ21×H5.5cm	ケース ● 48個
蓋 φ24 (09346)	1,000円/個	外寸 ● 約φ24×H4cm	ケース ● 72個
身 φ24 (09345)	1,000円/個	外寸 ● 約φ24×H6.5cm	ケース ● 48個
蓋 φ27 (09348)	1,400円/個	外寸 ● 約φ27×H5cm	ケース ● 40個
身 φ27 (09347)	1,400円/個	外寸 ● 約φ27×H6.5cm	ケース ● 32個

材質 ● 杉、竹、藤、桜

※他にφ 10、φ 30もございます。



四隅にあしらった
すかし模様がさりげなく
お料理を引き立てる「万華鏡」。

切絵紙鍋 万華鏡 250枚
(90122) **5,500円** (22円/枚)
外寸 ● 平判25×25cm
材質 ● 和紙



かみなベホルダー
ぴったりフィット。ぐらつきを防ぎ。
安定した調理ができます。

鍋ホルダー S-100
(90100) **880円/個**
外寸 ● 約φ17.5×H4cm
材質 ● ステンレス

色和紙鍋
和紙の風合いが
格調高い表情を
醸し出します。



色和紙鍋 250枚
白色 (91143) **5,900円** (23.6円/枚)
桃色 (91144) **6,500円** (26円/枚)
水色 (91145) **6,500円** (26円/枚)
緑色 (91146) **6,500円** (26円/枚)
紫色 (91147) **6,500円** (26円/枚)
外寸 ● 平判25×25cm
材質 ● 和紙

ミニ色和紙鍋 250枚
白色 (90148) **5,900円** (23.6円/枚)
桃色 (90149) **6,500円** (26円/枚)
水色 (90150) **6,500円** (26円/枚)
緑色 (90151) **6,500円** (26円/枚)
紫色 (90152) **6,500円** (26円/枚)
外寸 ● 平判22.5×22.5cm
材質 ● 和紙

冬の厳選ラッピング資材

お年賀のお持たせに手軽で使いやすい竹カゴシリーズです。
詰め合わせていただくだけで簡単にラッピングができます。

竹籠



六ツ目バッグ籠L (黒)
(06736) **200円/個**
外寸 ● 約23×10.5×H15 (5) cm
材質 ● 竹
ケース ● 250個



六ツ目バッグ籠L (赤)
(16665) **200円/個**
外寸 ● 約23×10.5×H15 (5) cm
材質 ● 竹
ケース ● 250個



手提げ籠 (小判) ブラック
(16795) **350円/個**
外寸 ● 約16×10×H16 (9) cm
材質 ● 竹、合成藤
ケース ● 80個



手提げ籠 (小判) 生地
(16799) **300円/個**
外寸 ● 約16×10×H16 (9) cm
材質 ● 竹、合成藤
ケース ● 80個



六ツ目編マリモ籠 (黒)
(16687) **280円/個**
外寸 ● 約φ13×H9cm (身:約H5.5cm)
材質 ● 竹
ケース ● 100個



六ツ目編マリモ籠 ツートン (赤/黒)
(16695) **300円/個**
外寸 ● 約φ13×H9cm (身:約H5.5cm)
材質 ● 竹
ケース ● 100個



スタレバッグ ブラウン
(04605) **280円/枚**
外寸 ● 約15×マチ9×H11.5cm
材質 ● 竹、綿糸、PP、PE
ケース ● 200枚 (5枚×40袋)

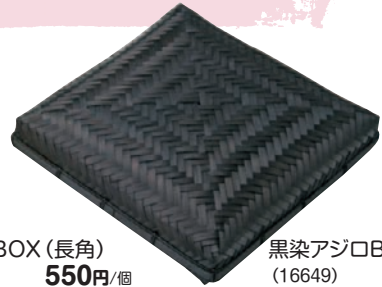
スタレバッグ チェック柄 (R&B)
(04604) **320円/枚**
外寸 ● 約15×マチ9×H11.5cm
材質 ● 竹、綿糸、PP、PE
ケース ● 200枚 (5枚×40袋)



黒染アジロBOX (細)
(16650) **400円/個**
身外寸 ● 約22×8.5×H6cm
身内寸 ● 約21×7.5×H6cm
材質 ● 竹、藤
ケース ● 100個



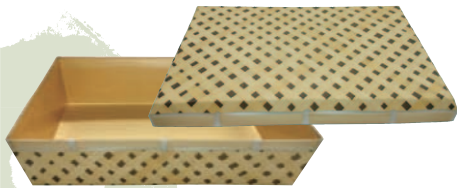
黒染アジロBOX (長角)
(16648) **550円/個**
身外寸 ● 約23×15.5×H5cm
身内寸 ● 約21.5×14×H5cm
材質 ● 竹、藤
ケース ● 50個



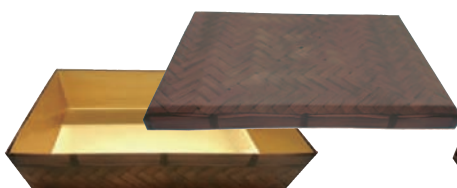
黒染アジロBOX (角)
(16649) **700円/個**
身外寸 ● 約23.5×23.5×H5cm
身内寸 ● 約22×22×H5cm
材質 ● 竹、藤
ケース ● 50個

竹籠の雰囲気をそのままに貼箱に仕上げました。竹籠を使いたいけど使えない場合にも安心してお使いいただけます。
コーティングをしていますので食品を盛り付けていただくことも可能です。

貼箱



華美包み 菱四ツ目 (長角)
(04667) **オープン価格**
身外寸 ● 約23.2×15.2×H5.1cm
底外寸 ● 21.6×13.5cm
材質 ● 紙
ケース ● 100個 (蓋25×4/身25×4)



華美包み 焦茶アジロ (長角)
(04668) **オープン価格**
身外寸 ● 約23.2×15.2×H5.1cm
底外寸 ● 21.6×13.5cm
材質 ● 紙
ケース ● 100個 (蓋25×4/身25×4)



華美包み 焦茶アジロ (角)
(04669) **オープン価格**
身外寸 ● 約21.4×21.4×H4.7cm
底外寸 ● 19.4×19.4cm
材質 ● 紙
ケース ● 80個 (蓋20×4/身20×4)

密封性が良く、壊れやすい商品を守ります。ゴールド、シルバー、ホワイト。そのまま包装していただいても見映えて洒落ています。小ロット対応で使いやすい缶のパッケージをお試しください。

缶



角 半缶 H-100 G
(940408) **オープン価格**
身外寸 ● 約23.8×23.8×H10cm
材質 ● メッキ銅板
ケース ● 12個



角 半缶 H-100 S
(940407) **オープン価格**
身外寸 ● 約23.8×23.8×H10cm
材質 ● メッキ銅板
ケース ● 12個



角NO.1-40 G
(940416) **オープン価格**
身外寸 ● 約23.8×12.1×H4cm
材質 ● メッキ銅板
ケース ● 40個



角NO.1-40 S
(940415) **オープン価格**
身外寸 ● 約23.8×12.1×H4cm
材質 ● メッキ銅板
ケース ● 40個



角NO.2-50 W
(940422) **オープン価格**
身外寸 ● 約19×18.1×H5cm
材質 ● メッキ銅板
ケース ● 42個

△半缶 角NO.1はサテン仕上げ、角NO.2はローラー仕上げです。

お正月向け 応援商品

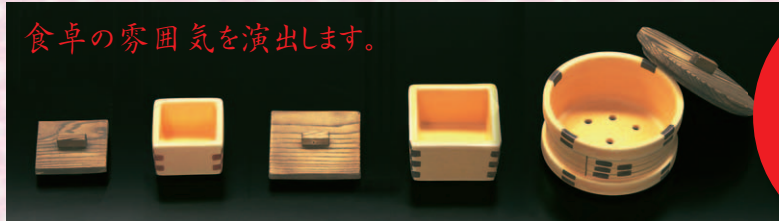
特選お祝箸です。



祝箸 白祝おめでとう 5P
(17854) **オープン価格**
箸 ● 24cm
材質 ● 木

祝箸 慎光 5P
(17855) **オープン価格**
箸 ● 24cm
材質 ● 木

食卓の雰囲気演出します。



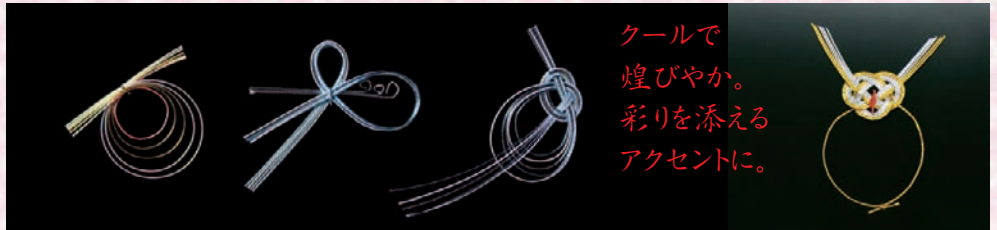
陶器珍味入
(榎型) 小 12個
(19627) **オープン価格**
外寸 ● 約5×5×H3.5cm
材質 ● 陶(輸入)

陶器珍味入
(榎型) 大 12個
(19623) **オープン価格**
外寸 ● 約6.5×6.5×H3.8cm
材質 ● 陶(輸入)

陶器珍味入
(セイロ型蓋付)
(19628) **オープン価格**
外寸 ● 約φ10×H5.5cm
材質 ● 陶(輸入)

限定
商品

※価格、在庫は
お問合せください



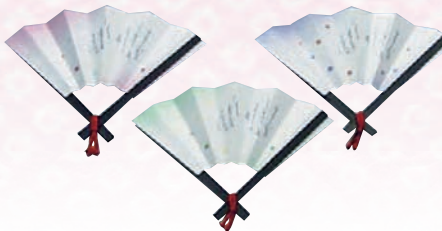
クールで
煌びやか。
彩りを添える
アクセントに。

水引飾り
(結) ホワイト 50本入
(09954) **オープン価格**
外寸 ● 約6×8cm
材質 ● 紙

水引飾り
(蝶) ブルー 50本入
(09956) **オープン価格**
外寸 ● 約11×9cm
材質 ● 紙

水引飾り
(翔) ブルー 50本入
(09958) **オープン価格**
外寸 ● 約12×9cm
材質 ● 紙

ワンタッチ水引飾り
金銀あわじ 50本入
(09952) **オープン価格**
外寸 ● 約φ5cm
材質 ● 紙、ゴム



末広りの縁起もの。
新年の装いを引立てます。

恋歌舞扇 50本入
(桃) (05040) **オープン価格**
(緑) (05042) **オープン価格**
(藤) (05041) **オープン価格**
外寸 ● 約巾13×9.8cm
材質 ● 竹、綿糸、紙



ミニ舞扇 50本入
(09560) **オープン価格**
外寸 ● 約巾8×6.3cm
材質 ● 紙

温かい蒸し料理の引き立てに。

杉ワッパセイロφ13
本体 (09327) **オープン価格**
蓋 (09328) **オープン価格**
台 (09329) **オープン価格**
竹す (05963) **オープン価格**
外寸 ● 約φ11.2cm
材質 ● 竹、綿糸



外食向け 応援商品

アツアツの焼き料理に。
韓国石焼プレート 敷板付 φ26
(06991) **オープン価格**

外寸 ● 約φ26cm 敷板約φ33cm
材質 ● 石、木



黒文字を使った高級すだれで演出を。



黒文字すだれ (18×18)
(14526) **オープン価格**
外寸 ● 約18×18cm
材質 ● 黒文字
黒文字すだれ (11×11)
(14527) **オープン価格**
外寸 ● 約11×11cm
材質 ● 黒文字

韓国石焼プレート 敷板付 φ20
(06990) **オープン価格**
外寸 ● 約φ20cm 敷板約φ26cm
材質 ● 石、木

ラッピング向け 応援商品

お年賀、お持たせ、
店内のトレーに
いかがでしょうか。

使用イメージ



レース編 フラワーブーケ ブラック
(16377) **オープン価格**
外寸 ● 約21.5角×底φ17×H11cm
材質 ● 綿

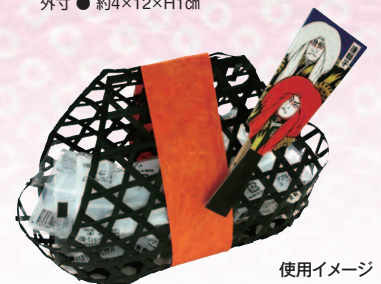
飾り羽子板 ピン留め 10個
梅 (09546) **450円** (45円/個)
宝船 (09545) **450円** (45円/個)
運獅子 (09547) **450円** (45円/個)
外寸 ● 約4×12×H1cm



白竹角トレー (細) (06546) **オープン価格**
白竹角トレー (S) (06547) **オープン価格**
白竹角トレー (L) (06548) **オープン価格**
外寸 ● 約27×11×H5.5cm
外寸 ● 約24×18.5×H4.5cm
外寸 ● 約32×24×H5cm
材質 ● 竹
材質 ● 竹
材質 ● 竹



使用イメージ



使用イメージ